

caldea  likids



**L'unique spa thermal exclusivement
réservé aux enfants de 3 à 8 ans**

- NOUVEAUTÉ CALDEA 2016 -

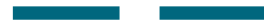
Une expérience unique imaginée exclusivement pour les plus petits

LIKIDS, qu'est-ce que c'est ?

Un spa thermal situé dans CALDEA et d'accès exclusif pour les enfants de 3 à 8 ans qui dispose d'une piscine, d'un espace beauté, d'une zone d'activités organisées et d'un espace de relaxation et de jeu. Grâce à LIKIDS, les plus petits peuvent maintenant profiter d'une expérience d'initiation au bien-être accompagnés par une grande équipe d'animateurs.

Les bénéfices de CALDEA LIKIDS

**Une expérience
d'initiation au
monde du bien-être
pour les enfants**



**Une formule
d'évasion pour
les parents !**

L'ESPACE





Comment l'espace est-il organisé?

Le nouveau service est installé dans une zone exclusive pour les enfants située dans les installations de CALDEA-INÚU.

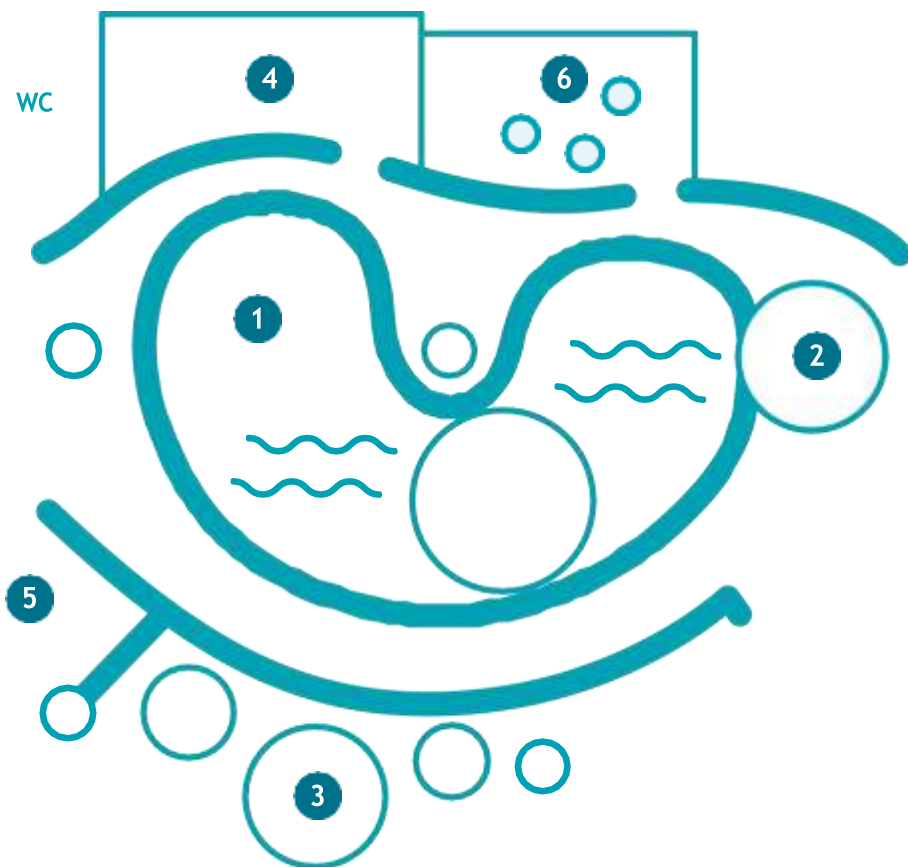
Le nouvel espace pour les enfants dispose de dimensions adaptées au sein de CALDEA, dans la zone de 400 m² qui est actuellement occupée par les infrarouges, et il permettra l'accès aux enfants **de 3 à 8 ans** (actuellement CALDEA autorise uniquement l'accès aux enfants de plus de 5 ans).

L'espace est exclusivement réservé aux enfants, **sans la compagnie des parents**, une différence importante par rapport à l'utilisation des autres installations de CALDEA, dans lesquelles les enfants doivent toujours être accompagnés d'un tuteur majeur.



Les Aires de CALDEA LIKIDS

- Piscine centrale d'une profondeur maximale de 40 cm avec 4 zones différentes (courants d'eau, puddles, matelas d'eau et 2 jets d'eau).
- Jacuzzi (6 m²).
- Sauna-lounge (15 m²).
- Espaces beauty / ateliers (20 m²).
- Plage douce avec dunes (35 m²).
- Espace fitness (30 m²).
- WC (12 m²).



- 1 PISCINE THERMALE**
 Piscine d'interaction avec eau thermale peu profonde (aire de 75 m²; 40 cm de profondeur). La piscine dispose de 4 zones différentes :

 - Zone de matelas d'eau.
 - Zone de jeux (puddles).
 - Zone de courants d'eau.
 - Zone de jets d'eau.
- 2 JACUZZI**
 Zone d'hydromassage (jets d'eau) de 6 m².
- 3 PLAGE DOUCE**
 Espace sensoriel et de jeu avec des dunes en matériau doux et différents volumes pour s'asseoir ou s'étirer. Les dunes simulent le dessin des bulles d'eau.
- 4 ESPACE BEAUTY**
 Espace de soins adaptés pour les plus petits. Y seront réalisés des manucures, des massages aux pieds et des masques pour le visage au yaourt. Produits adaptés pour les enfants.
- 5 ESPACE FITNESS**
 Espace d'activités dirigées de 30 m² (yoga basique).
- 6 SAUNA LOUNGE**
 Espace de détente de 15 m², avec des bancs en bois, où sera réalisée une activité de relaxation guidée (lecture des contes).

L'EXPÉRIENCE

Comment ça fonctionne ?

Venez à CALDEA en famille et accompagnez les plus petits de la maison depuis la réception centrale jusqu'au nouveau spa pour les enfants, situé au premier étage. Ici, sans la compagnie des parents, les enfants vivront une expérience unique avec notre équipe de professionnels spécialisés. L'entrée à CALDEA LIKIDS inclut l'accès à toutes les installations du nouveau spa pour les enfants pendant 3 heures, peignoir, serviette et activités gratuites.

Qu'est-ce qui est inclus dans le billet d'entrée à CALDEA LIKIDS ?

L'entrée inclut l'accès pour les plus petits à toutes les installations du nouveau spa pour les enfants pendant 3 heures, peignoir, serviette et activités supplémentaires gratuites (beauty experience, yoga basique, relaxation guidée-contes, spectacles).



Peignoir pour enfant



Petite serviette



Activités dirigées



Spectacles temporaires



Services supplémentaires

Le nouvel espace pour les enfants prétend offrir une expérience d'initiation au wellness pour les plus petits et inclura des **ateliers et activités comprises dans l'entrée** :

- *Beauty experience*: masque pour le visage, manucure, massage des pieds.
- Yoga basique : initiation à la discipline.
- Relaxation guidée : narration de contes et activités de jeux d'eau dirigées.



Spectacles

Spectacles exclusifs avec l'intervention d'artistes, jeux de lumière et d'eau, musique et acrobaties qui surprendront les plus petits.

AUTRES QUESTIONS FRÉQUENTES

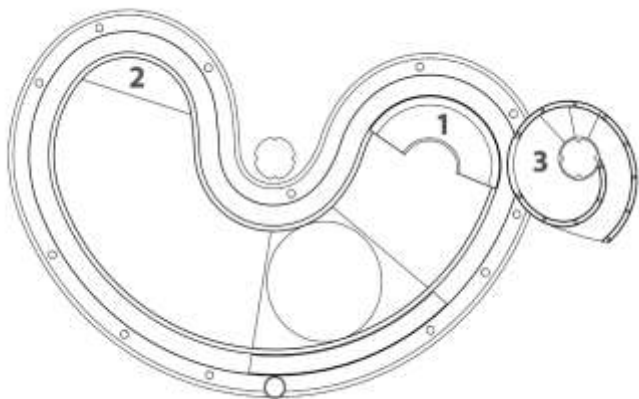
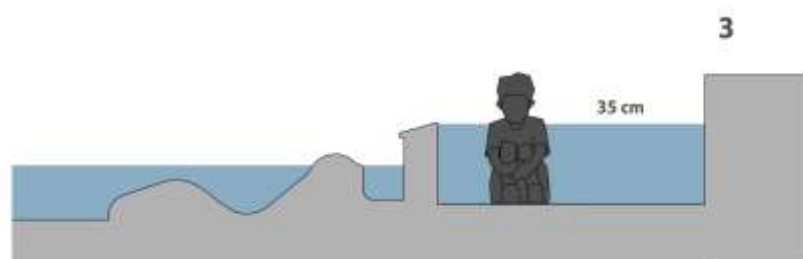
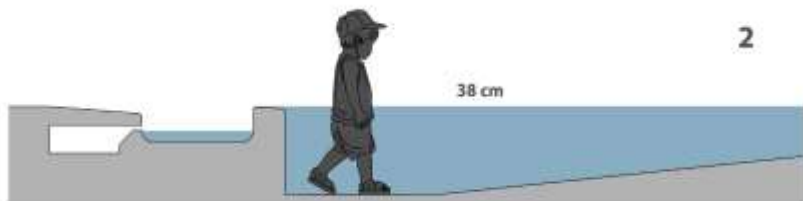


Les parents à CALDEA-INÚU

Les parents bénéficieront d'une expérience d'évasion à CALDEA pendant que les enfants vivront leur première expérience en eau thermale adaptée spécialement pour eux.

Remarque importante:

Les adultes qui accompagnent le mineur sont obligés d'accéder à CALDEA pendant la période où les enfants se trouvent dans le spa pour enfants.



Sécurité et règles

L'installation est entièrement adaptée aux exigences des enfants qui seront surveillés par des animateurs diplômés.

Les enfants de 3 à 4 ans pourront accéder uniquement à l'espace CALDEA LIKIDS. À partir de 5 ans ils pourront accéder à tout le centre thermo-ludique. Admissions : un adulte pour deux enfants. Taille minimum pour accéder à cet espace : 95 cm.

Présentation obligatoire du livret de famille, de la carte d'identité ou du passeport pour attester de l'âge des enfants.

Pour des raisons d'hygiène, les personnes possédant des plaies externes ou une partie du corps bandée et/ou plâtrée ne seront pas acceptées.

Il est interdit de courir, de sauter ou de se jeter dans l'eau dans toute l'enceinte.

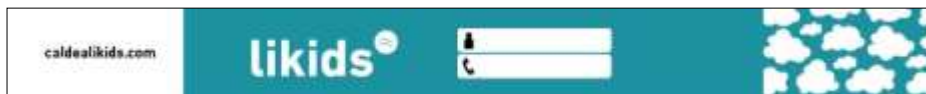
Prière de maintenir le silence.



De 3 à 4 ans



De 5 à 6 ans



De 7 à 8 ans



Système d'identification

Nous identifierons les enfants à l'aide d'un bracelet que nous vous remettrons à la réception de CALDEA.

Afin que les enfants puissent accéder à CALDEA-LIKIDS, les parents devront être localisables et maintenir leur téléphone portable en fonctionnement au sein de l'installation (nous vous remettrons une protection spéciale).

Les parents devront demeurer au sein des installations de CALDEA-INÚU durant toute la période.